



## SOFTWARE PARA TARJETAS

### eMedia Card Designer

**eMedia es la herramienta perfecta para la personalización gráfica, magnética y electrónica de tarjetas plásticas. Poderoso y sin embargo ergonómico, responde a las demandas de los profesionales siendo a la vez una solución muy amigable al usuario para la impresión de tarjetas de lealtad, control de acceso o cualquier otra aplicación.**

De modo que pueda probar todas las ventajas de la Versión Pro antes de adquirirla, eMedia cuenta con un modo de Demo Pro que puede activar de manera sencilla desde la versión estándar contenida en el CD de instalación proporcionado.

- El ambiente completamente gráfico (WYSIWYG o "lo que ve es lo que obtiene") facilita la creación e impresión de todas sus tarjetas, implemente sus diseños con texto, imágenes, fotos, códigos de barras y formas geométricas.
- Un Asistente que puede llamar simplemente presionando la tecla F1 en cualquier momento le guía en todas las funciones.
- eMedia cuenta con dos modos de funcionamiento distintos, dependiendo del perfil del usuario. Un Modo de Diseño para crear sus tarjetas y un Modo de Operación para editar e imprimirlas.
- Cree sus tarjetas utilizando cualquier base de datos estándar y luego imprima y codifique bandas magnéticas o tarjetas inteligentes en una sola operación.
- Conecte eMedia a su base de datos desde una estación de trabajo o en una red para leer, crear o modificar un registro de la base de datos.
- El Diseñador de Tarjetas eMedia integra en un modo estándar la adquisición de imágenes vía la interface Twain de cámaras digitales y escáners.
- Menús e íconos despliegan sus funcionalidades en uno de los siete lenguajes disponibles: inglés, francés, alemán, italiano, portugués, español y japonés.
- Para obtener su licencia Pro y acceder a las funcionalidades de la versión Pro, adquiera una Llave de Activación de su distribuidor Evolis.
- eMedia corre bajo Microsoft Windows 95, 98, 98SE, Me, NT 4.0, 2000 y XP.

**CORPORATIVO**

Dr. Márquez No. 19, Col. Doctores.  
C.P. 06720. México, D.F.  
Tel.: (55) 5538 7003. Fax: (55) 5530 2291  
tec\_mexico@tec-mex.com.mx

**SUCURSAL BAJÍO**

Ignacio Pérez Sur No. 28-16, Col. Centro  
C.P. 76000. Querétaro, Qro.  
Tel. (442) 215 3092. Fax: (442) 215 5853  
tecbajio@tec-mex.com.mx

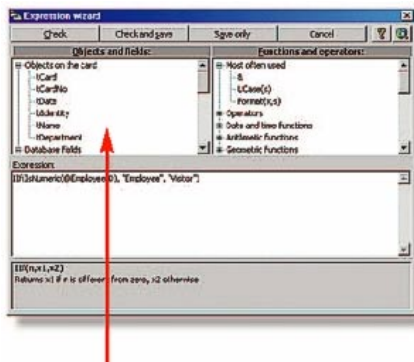
**SUCURSAL OCCIDENTE**

José Gpe. Montenegro No. 1492.  
Col. Barrera. C.P. 44150. Guadalajara, Jal.  
Tel.: (33) 3827 2500 Fax: (33) 3827 2501  
tec\_occidente@tec-mex.com.mx

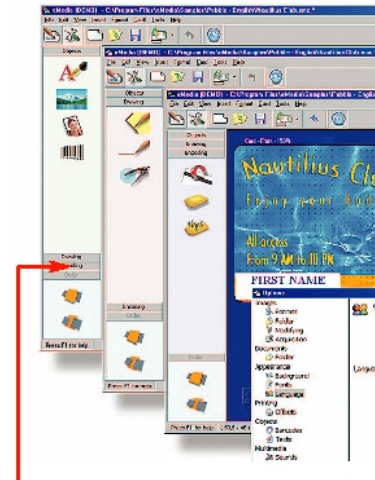


**Ventajas de eMedia Pro**

Bases de datos estándar	Conexión a cualquier base de datos estándar: Microsoft Access, Microsoft SQL Server, Oracle, Bases compatibles con ODBC, IBM DB2, Sybase, MS Excel, etc.
Fuentes de Datos	Valores de campos de bases de datos pueden ser utilizados en objetos de texto, código de barras e imágenes.
Almacenamiento de Imágenes	Ruta para archivos de imagen adquiridos almacenados en campos de bases de datos.
Programación de expresiones	Asistente proporcionado para crear poderosos objetos programables
Tecnología CoolReader	Un registro de base de datos puede ser seleccionado al leer el código de barras o la banda magnética de la tarjeta
Servidor C.O.M.	Integre fácilmente eMedia en sus propias aplicaciones o documentos. Controle eMedia desde una hoja de trabajo de Excel, una aplicación de Access o una página HTML.
Plug-ins	Extienda la funcionalidad de eMedia con plug-ins de terceros
Impresiones selectivas	Basadas en comandos SQL o un rango de valores



De modo similar a las fórmulas de celdas de Microsoft Excel, el asistente de Windows le ayuda a programar expresiones avanzadas, permitiéndole realizar automáticamente una gran cantidad de operaciones sobre códigos de barras, bandas magnéticas, tarjetas inteligentes y campos de texto. eMedia responde a las aplicaciones más avanzadas



eMedia cuenta con todas las herramientas requeridas para el diseño gráfico. Podrá manejar logos, fotos, códigos de barra y datos para personalizar sus tarjetas.

**Requerimientos mínimos:**

PC con Pentium II a 266 Mhz o superior, Celeron a 266 Mhz o superior  
36MB disponibles de RAM - Windows 95, 95 OSR2, 98, 98SE, Me, NT 4.0, 2000 ó XP  
20 MB de espacio libre en disco duro como mínimo - Adaptador gráfico capaz de despelgar color de 16 bits (65536 colores) y resolución de 800x600 - Monitor Super VGA - CD-ROM de cuádruple o mayor velocidad - Mouse o dispositivo apuntador compatible - Puerto paralelo - Puerto USB si utiliza un dispositivo de captura USB